

History

1877 First Russian Maps in scale $M 1: 42\ 000$

1920-1942 First triangulation network 107 points

1920-1926 First leveling network - about 5500 км 4500 benchmarks

1928 Set up the first station for observation of the sea level

1932-1952 First topographic map in scale 1:25 000

1952-1985 Full coverage with large scale topographic maps in scale 1:5000 and 1:10000

History

1900-1985 All cities are covered with cadastral map
in scale 1:500, 1:1000 or 1:2000

1953-1957 Second survey of the first class level
network

1958-1962 First survey of national level network III
class

1974 Third measurement of the first class level
network

2002-2007 Realized first GPS network – 400 points

2004-2009 Three Private GNSS networks

Legislation History

1908 – First Low on Cadastre

1941 – Low on Cadastre and Land consolidation

1971 – 1979 - set of lows managing the territory - national constitution, low on development on territory, low on the property, low on cadastre

2000 – New Low on Cadastre

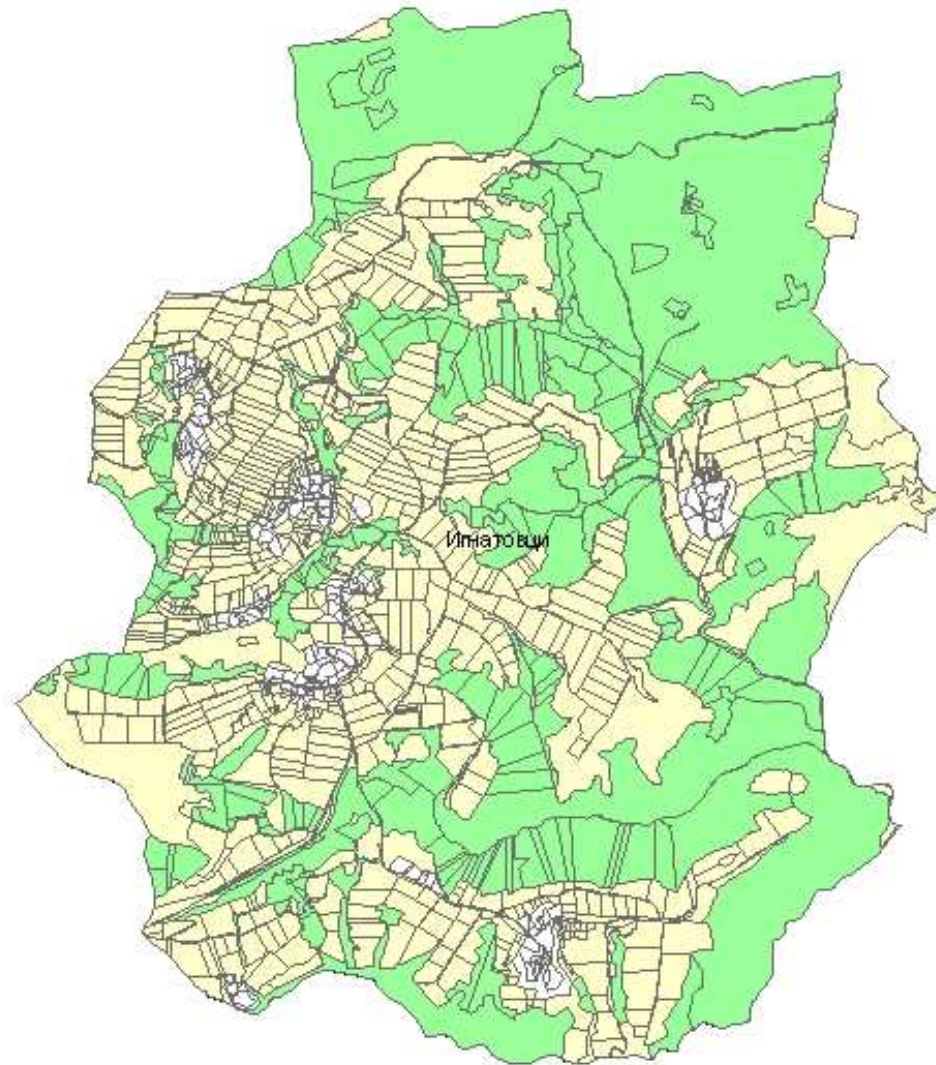
2006 – Low on Geodesy and Cartography

2009 – Under preparation is change of all set of acts regulating property rights

Principals of the current Low on Cadastre

- ◆ Two bodies manage the property right activities – Registry office and CA
- ◆ The registration is property oriented
- ◆ The Cadastre map covers the whole territory
- ◆ The cadastre provides data for
 - ◆ Land property
 - ◆ Buildings
 - ◆ Separated parts of the buildings
 - ◆ Ownership data
- ◆ For the management of the data is used IS

Cadastral MAP



CA Responsibility

- ◆ Maintenance of Cadastral information and related services
- ◆ Maintenance of Geo Data archives – digital and paper form
- ◆ Issues the certificates of qualification
- ◆ Preparation of laws and regulations
- ◆ Controls the quality of surveying works
- ◆ Orders the national activities in the area of Survey, Photogrammetry and Cadastre
- ◆ Trays to cooperate with other institutions

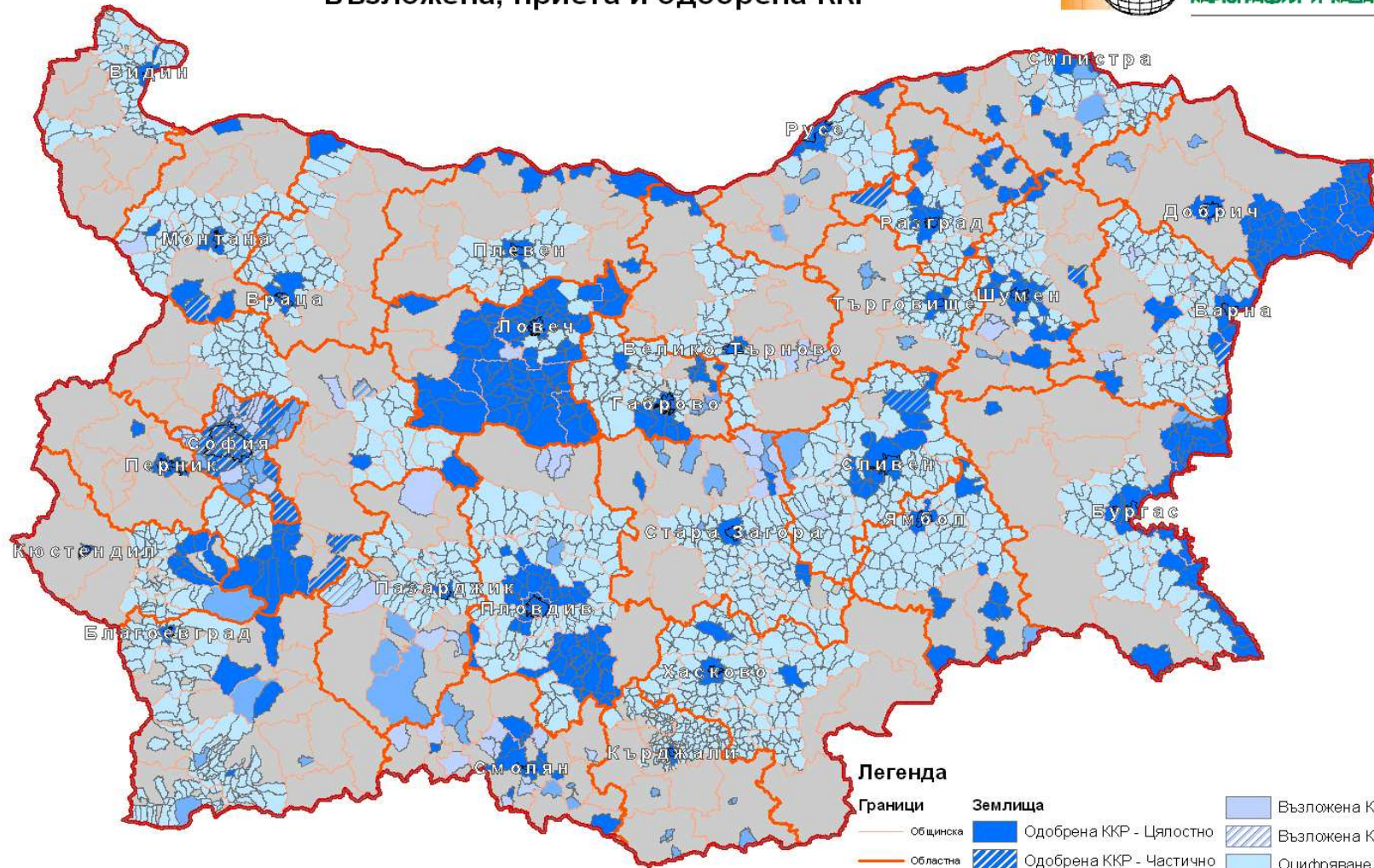
Priority in Cadastral Activity

- ◆ **Regional Centers - 28**
- ◆ **Municipality centers about 250**
- ◆ **Territory with many transactions and strong investment interest – Black sea coast, mountain resorts**
- ◆ **Infrastructure program of the government**

Current situation

- ◆ **Approved Cadastral maps – 27 regional centers, 95 municipality centers and 484 other settlements**
- ◆ **This are about 15.5% of the territory – or 5.35 M property – 30% of number of the properties**
- ◆ **Until the end of 2009 will be approved 22 new municipality centers and 49 other settlements or coverage of 18%**

Карта на землищата с оцифрени кадастрални планове, възложена, приета и одобрена ККР



Легенда

Граници	Землища	
— Общинска	■ Одобрена ККР - Цялостно	■ Възложена ККР - Цялостно
— Областна	▨ Одобрена ККР - Частично	▨ Възложена ККР - Частично
— Държавна	■ Приета ККР - Цялостно	■ Оцифряване
	▨ Приета ККР - Частично	■ Невъзложени

02.10.2009 г.

Cadastral and Registry Information System

- ◆ **Developed 2006 - 2008**
- ◆ **Maintain the data in the CA and RO (RA)**
- ◆ **Realize link between this two registers**
- ◆ **Implemented in all 28 CO and all 113 RO**
- ◆ **Big problem with the link between RA and CA on institutional level**
- ◆ **Public Internet access to the databases**

ИКАР - кадастрална карта и кадастрални регистри

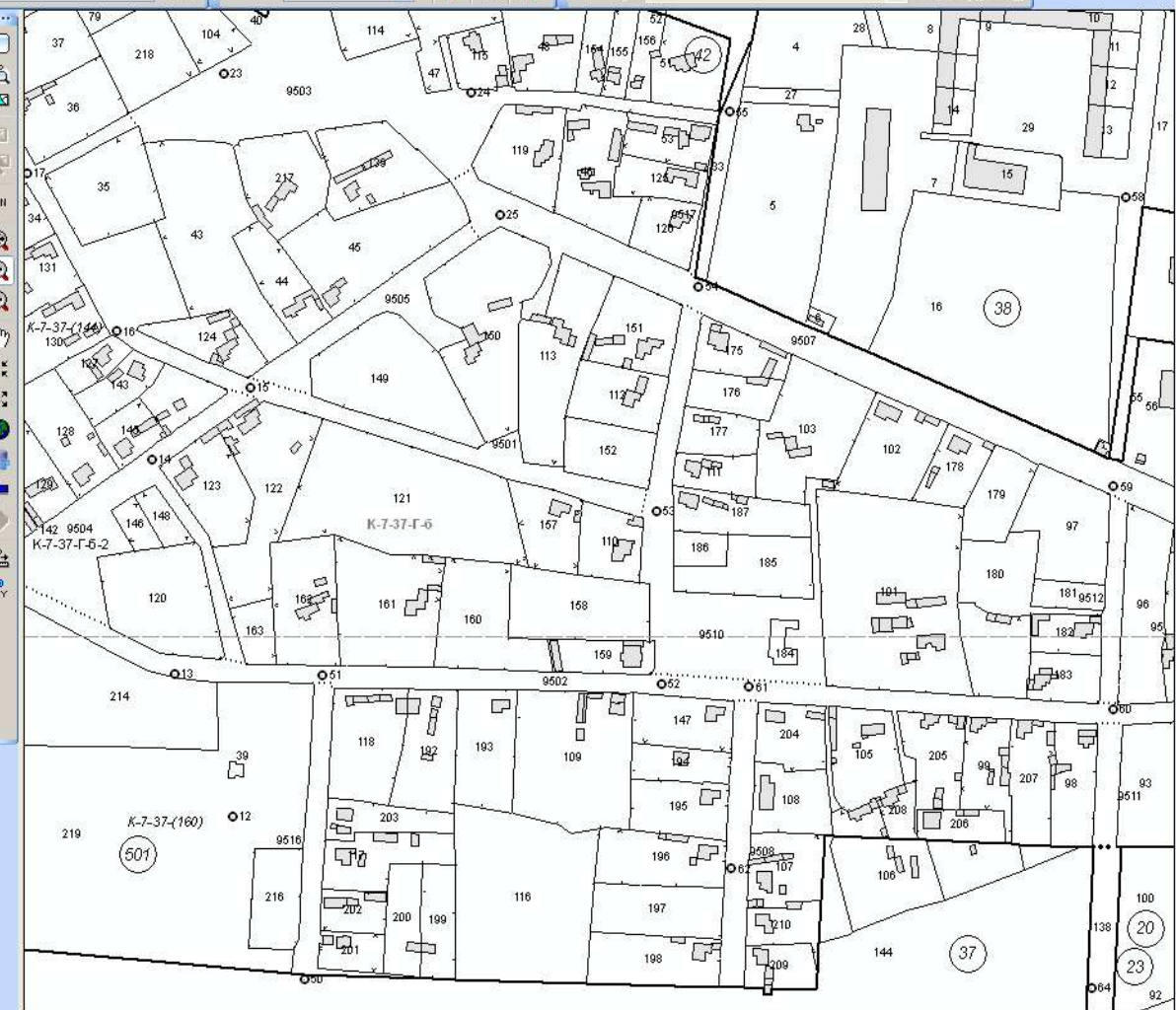
Файл Изглед Навигация Редакция Проекти Справки История Настройки Помощь

Сграда: Кадастр Етаж: Историческа справка CAD X,Y

РЕДАКЦИЯ

ЕКАТТЕ: Нас. място: Зона:

- Легенда
- СГКК - гр. АГКК
 - ГеоКартФонд
 - Карта
 - Кадастр
 - Кадастр: Ограничения
 - Кадастр: Граници на проекти
 - Кадастр: Геодезически точки
 - Кадастр: Надписи
 - Кадастр: Подробни точки
 - Кадастр: Граници
 - Кадастр: Граници на самостоятелни обект
 - Кадастр: Самостоятелни обекти
 - Кадастр: Сгради
 - Кадастр: Имоти



Кадастрална карта Кадастрален регистър Тематична карта

Потребител: гр. АГКК\expert Брой селектирани: 0 Активен проект: няма Активни обекти: 0 X=4717771,14; Y=9679615,904

Кадастрална карта

Собственост и собственици Геодезическа основа

Съкратено търсене

Адрес

Област: Община: ЕКАТТЕ (Но на нас. място):

Квартал: Улица:

№: Блок: Вход: Етаж: Ап.:

Търси

Съвет:

- За да сте сигурни, че сте намерили търсените обекти използвайте символите "*" или "%" в заявката за търсене.
- Можете да видите платена информация за обект с избора на описанието на обекта под формата на линк.
- С избора на бутон добави създавате списък на обекти за поръчка.

Намерени обекти на кадастъра

резулт

Добави вс

- Сграда 61813.750.16.8, гр.Разлог ХРИСТО БОТЕВ, функц. предн. Промислена сграда, застроена площ 12 кв.м.
- Поземлен имот 61813.750.22, гр.Разлог ХРИСТО БОТЕВ, НТП За друг обществен обект, комплекс, площ 1528 кв.м.
- Сграда 61813.750.268.1, гр.Разлог ХРИСТО БОТЕВ № 56, функц. предн. Общежитие, застроена площ 250 кв.м.
- Сграда 61813.750.268.2, гр.Разлог ХРИСТО БОТЕВ № 56, функц. предн. Сграда за обществено хранене, застроена площ 176 кв.м.
- Сграда 61813.750.268.3, гр.Разлог ХРИСТО БОТЕВ № 56, функц. предн. Сграда за обществено хранене, застроена

Кой извършва услуги за вашите имоти?

Потърсете данни за съответните служби по **вписванията** и по **геодезия, картография и кадастър**, които извършват услуги за територията, в която се намира вашият имот. Въведете името или част от името на населеното място или кодът му по ЕКАТТЕ.

Въведете име на селище или ЕКАТТЕ:

Платена справка - Mozilla Firefox

http://icadastre.bg/ArcIms/showMap.aspx?id=3187141&type=1&search=

Поземлен имот 61813.759.201

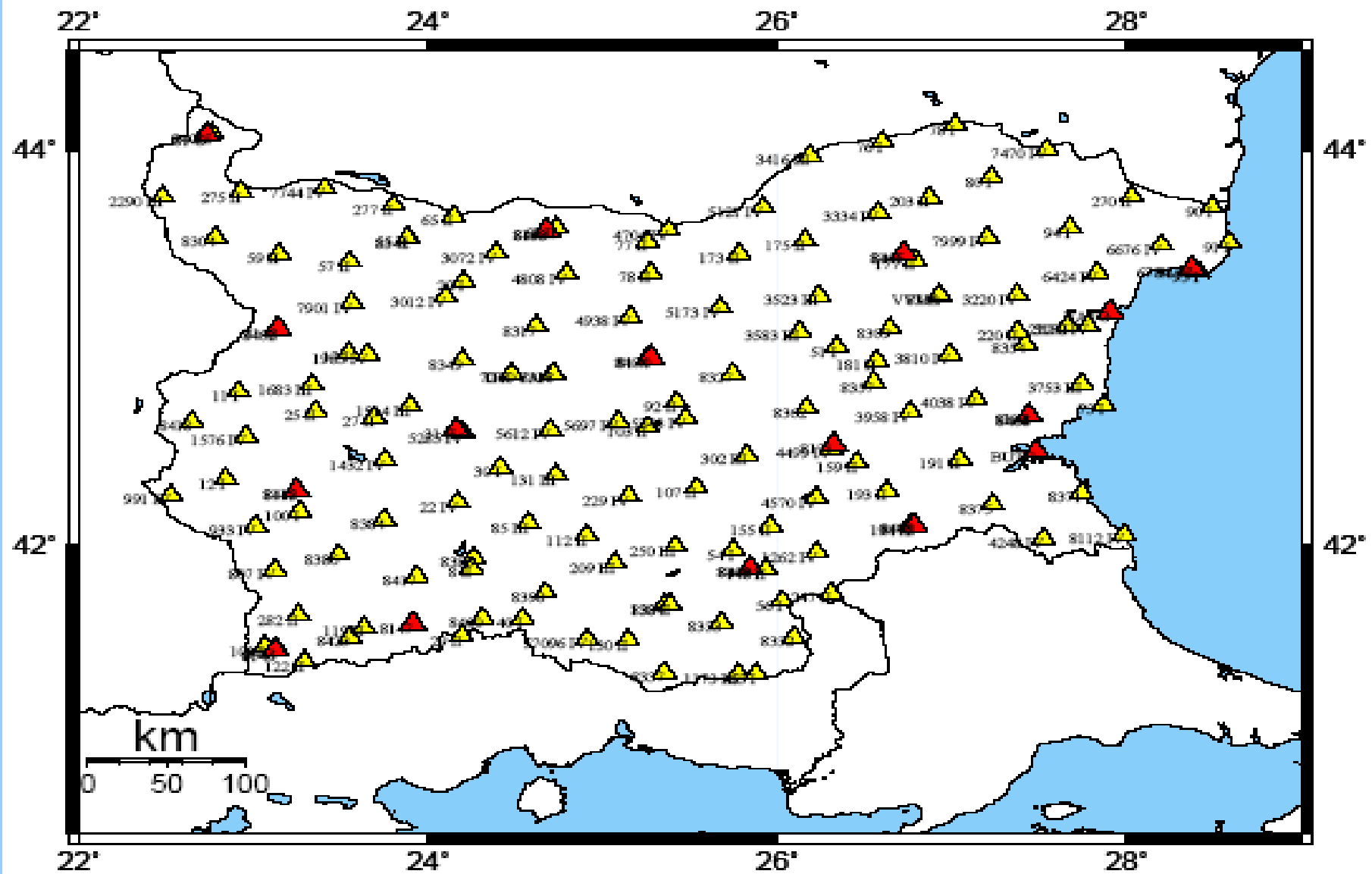
гр.Разлог ХРИСТО БОТЕВ № 20-2;НТП Ниско застрояване (до 10 m), площ 596 кв.м.

За избрания от вас обект може да видите информация за координати, кадастрален регистър и ипотна партия, като кликнете върху съответния линк. При предоставяне на информацията се отнема стойността ѝ от сметката ви.

Координати на върховете Цена в лв: 0,00

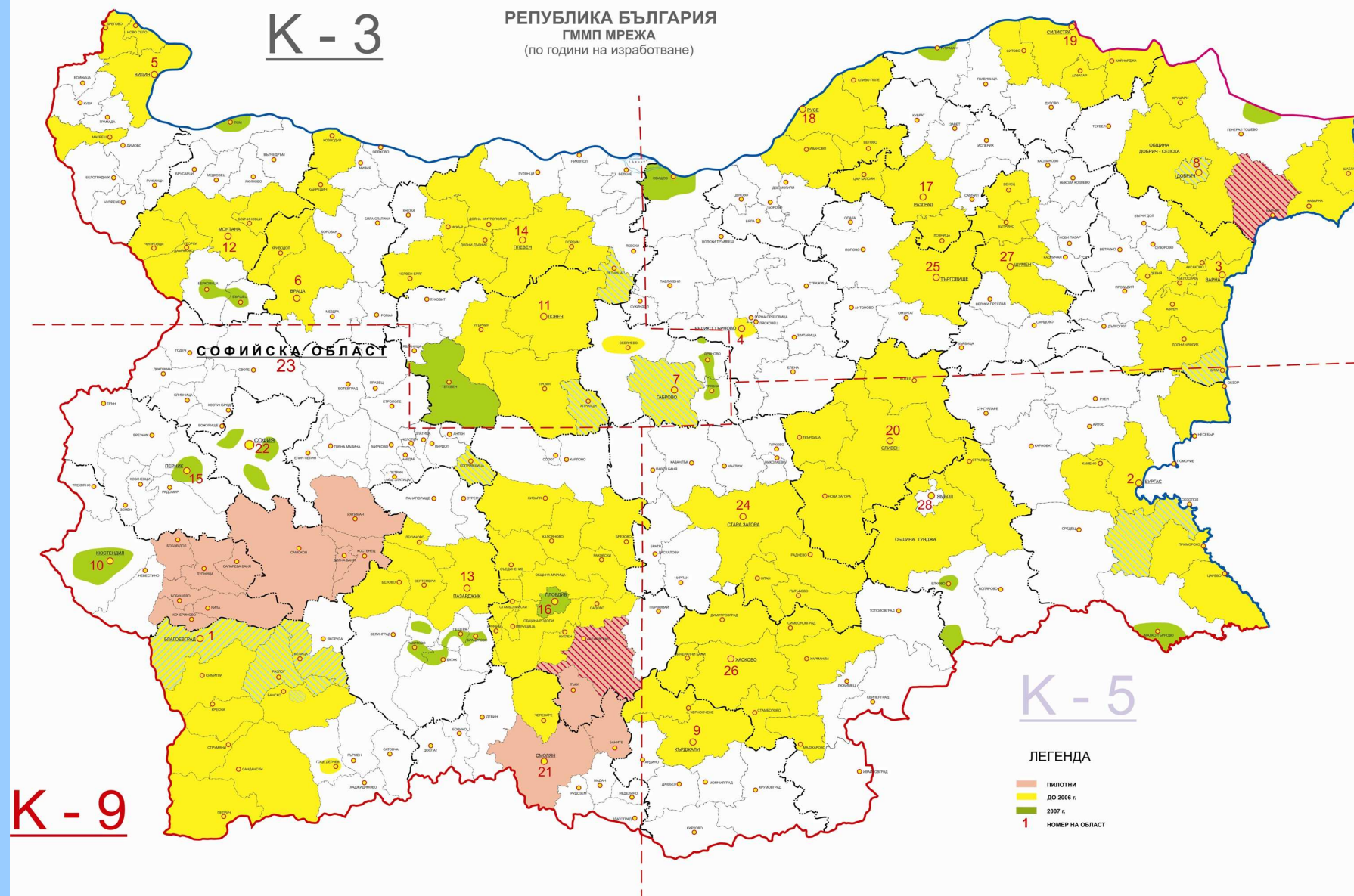
Кадастрален регистър Цена в лв: 0

Собственици:
1. БОРИС ИВАНОВ ПРЪЧКОВ
 Ид. част 1/2 Договор за делба № 51 том 1 рег. 232 от 07.05.1969г., издаден от Нийлфор Минков-Разложки народен съдия



K-3

РЕПУБЛИКА БЪЛГАРИЯ
ГММП МРЕЖА
(по години на изработване)



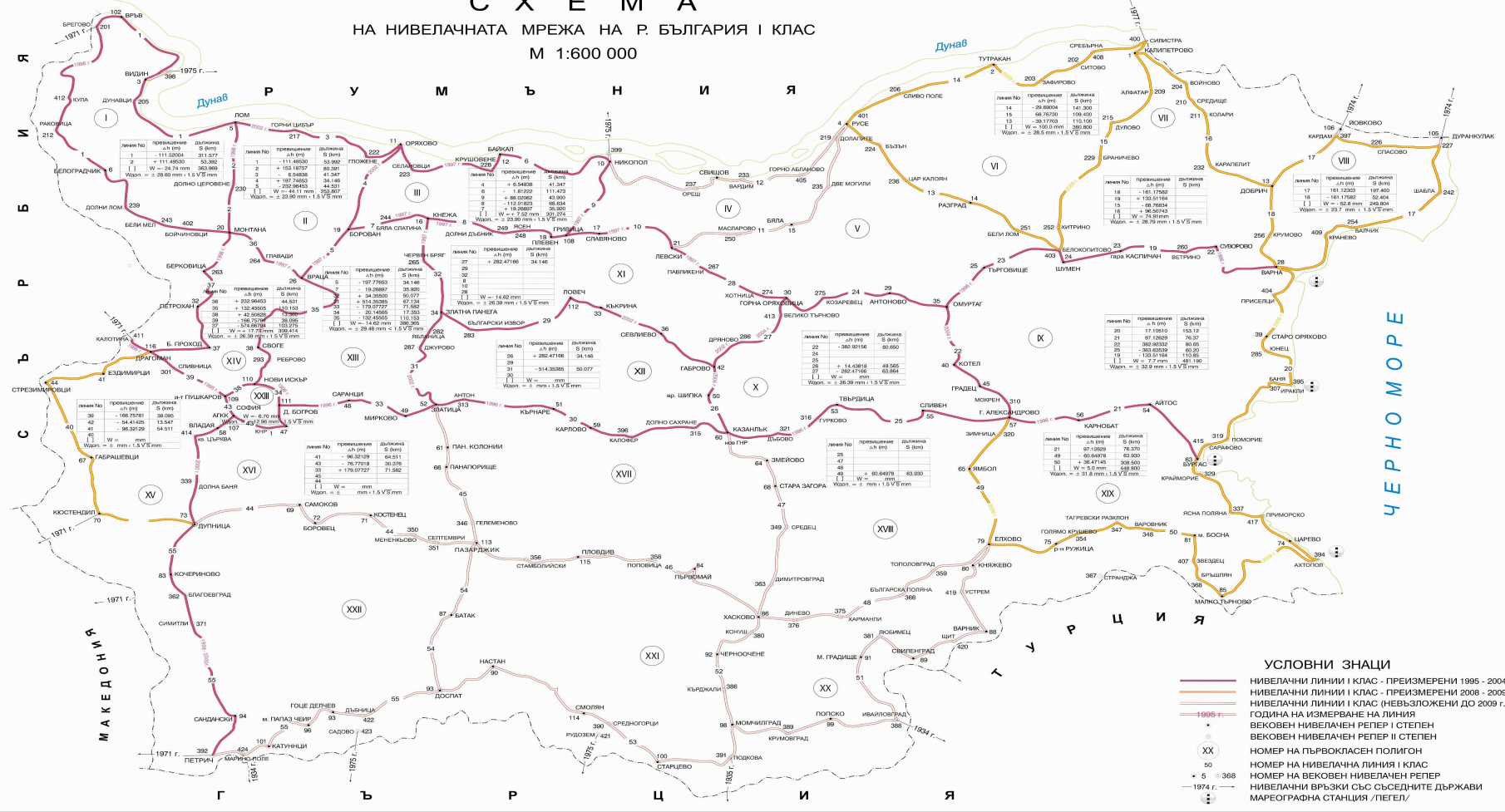
K-9

K-5

ЛЕГЕНДА

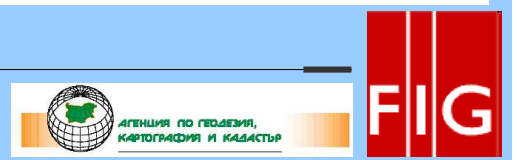
- ПИЛОТНИ
- ДО 2006 г.
- 2007 г.
- 1** НОМЕР НА ОБЛАСТ

С Х Е М А НА НИВЕЛАЧНАТА МРЕЖА НА Р. БЪЛГАРИЯ I КЛАС М 1:600 000



- УСЛОВНИ ЗНАЦИ**
- НИВЕЛАЧНИ ЛИНИИ I КЛАС - ПРЕИЗМЕРЕНИ 1995 - 2004 г.
 - НИВЕЛАЧНИ ЛИНИИ I КЛАС - ПРЕИЗМЕРЕНИ 2008 - 2009 г.
 - НИВЕЛАЧНИ ЛИНИИ I КЛАС (НЕВЪЗЛОЖЕНИ ДО 2009 г.)
 - ГОДИНА НА ИЗМЕРЕНИЕ НА ЛИНИЯ
 - ВЕКОВЕН НИВЕЛАЧЕН РЕПЕР I СТЕПЕН
 - ВЕКОВЕН НИВЕЛАЧЕН РЕПЕР II СТЕПЕН
 - XX — НОМЕР НА ПЪРВОКЛАСЕН ПОЛИГОН
 - 50 — НОМЕР НА НИВЕЛАЧНА ЛИНИЯ I КЛАС
 - 5 0368 — НОМЕР НА ВЕКОВЕН НИВЕЛАЧЕН РЕПЕР
 - НИВЕЛАЧНИ ВРЪЗКИ СЪС СЪСЕДНИТЕ ДЪРЖАВИ
 - 1974 г. — МАРЕОГРАФНА СТАНЦИЯ /ПЕГЕЛ/

МИНИСТЕРСТВО НА РЕГИОНАЛНОТО РАЗВИТИЕ И БЛГОУСТРОЙСТВОТО
АГКК - ДИРЕКЦИЯ "ГЕОДЕЗИЯ И КАРТОГРАФИЯ"



Thank you

Sofia, Bulgaria

1 Musala str.

E-mail: lazarov_a@cadastre.bg

[www. Cadastre.bg](http://www.Cadastre.bg)

[www. eCadastre.bg](http://www.eCadastre.bg)