

# REPUBLIQUE DEMOCRATIQUE DU CONGO

FIG WORKING WEEK 2015

FROM THE WISDOM OF THE AGES TO THE CHALLENGES OF  
THE MODERN WORLD

TITRE DU PAPIER

PRATIQUE PROFESSIONNELLE EN  
REPUBLIQUE DEMOCRATIQUE DU CONGO

SOFIA, BULGARIA, 17-21 MAY 2015

## LA PRATIQUE PROFESSIONNELLE EN REPUBLIQUE DEMOCRATIQUE DU CONGO

### I. Bref aperçu

LA CARTE



- ***Sa superficie***

**2.345 409 km<sup>2</sup>**

***Sa population***

**77 433 744 habitants (WIKIPEDIA, source  
d'informations)**

***Son niveau à l'océan Atlantique***

**Il est à 340 m d'altitude de l'océan atlantique**

## **II. INTRODUCTION**

En République Démocratique du Congo, la loi n°73/021 du 20 juillet 1973 dite loi foncière dans son article 181 stipule que le département ayant les affaires foncières dans ses attributions, applique la politique de l'Etat en matière d'affectation et de distribution des terres.

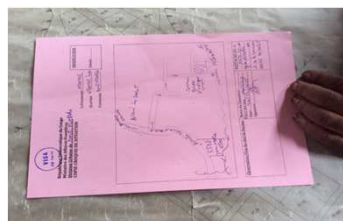
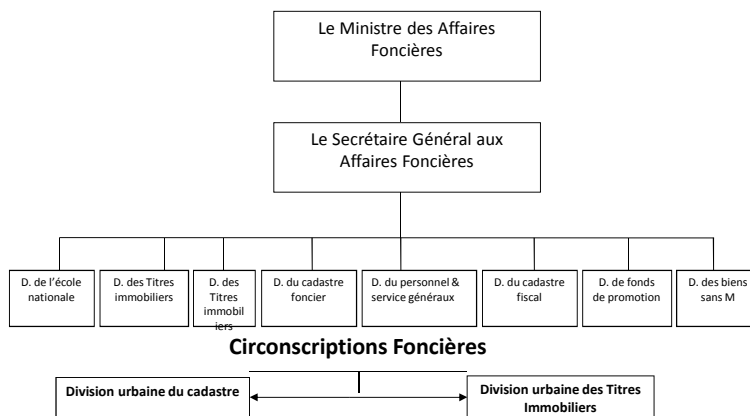
Le Ministère des Affaires foncières est dirigé par une autorité politique qui est le Ministre des Affaires Foncières et une autorité Administrative qui est le Secrétaire Général aux Affaires Foncières.

## **III. DE LA PRATIQUE**

Pour approcher l'administration de l'administré, nous avons les circonscriptions foncières qui comprennent deux divisions chacune.

**La division Urbain du cadastre (technique) et,  
La Division Urbain des titres immobiliers (le juridique qu'on  
appelle sous d autres cieux, service de registre)**

**NOTRE ORGANIGRAMME**



90% des plans produits au cadastre ne sont pas rattachés à des points géodésiques connus( qui parfois sont implantés par l'Institut Géographique du Congo), la mise à jour est souvent faite par un croquis de situation dont la précision n'est pas rigoureuse.

#### **IV. PROBLÉMATIQUE**

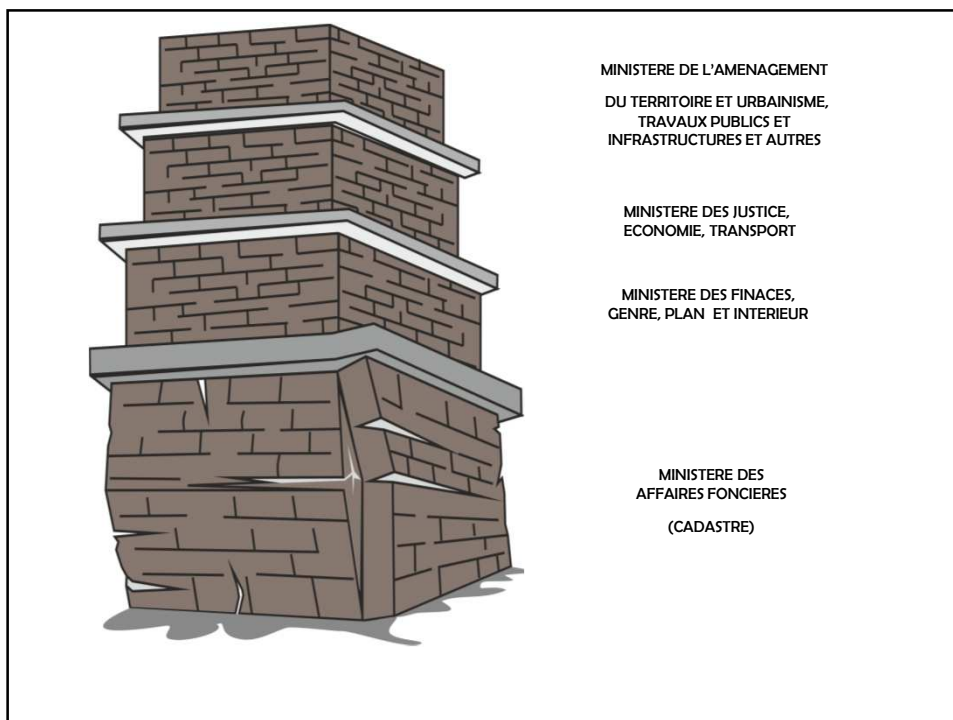
Il y a existence d'un texte réglementant l'exécution :

***d'un plan d'aménagement du territoire, qui contribue à l'affectation des terres dans l'ensemble de la république.***

***D'un schéma directeur d'aménagement du territoire qui découle du plan général d'aménagement pour les agglomérations urbaines.***

Jusque là ces plans demeurent inexistantes.

**NB :** Le schéma ci-dessous illustre l'état actuel du foncier support de tous les autres secteurs de la vie nationale en République Démocratique du Congo.



MINISTERE DE L'AMENAGEMENT  
DU TERRITOIRE ET URBAINISME,  
TRAVAUX PUBLICS ET  
INFRASTRUCTURES ET AUTRES

MINISTERE DES JUSTICE,  
ECONOMIE, TRANSPORT

MINISTERE DES FINACES,  
GENRE, PLAN ET INTERIEUR

MINISTERE DES  
AFFAIRES FONCIERES  
(CADASTRE)

### **CONCLUSION**

La Reublique Democratique du Congo ne s'est pas encore mis au rythme du developpement technique en faveur de la profession. C'est ainsi que nous solliciton

l'apport tant technique que materiels de la fig.

### **REFERENCES**

INGENIEUR GEOMETRE TOPOGRAPHE, EXPERT IMMOBILIER DE LA chambre  
des experts immobiliers du Congo, chef de division du cadastre  
Présidente des femmes aux affaires foncière  
Trésorière de la fédération des ingénieurs géomètre topographe en R.D.Congo  
Languée parlée : le Français et un peut d'Anglais

### **CONTACTS:**

00243999987227

[phanzubitaka@gmail.com](mailto:phanzubitaka@gmail.com)

Pour la Fédération des Ingénieurs Géomètre Topographes du Congo

**PANZU VANGU GODELIVE**  
Trésorière